



Bombillo LED Clásico

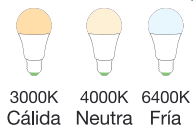
A-60 E27



MODELOS - POTENCIA

EE- 7A60 - 7W
 EE- 9A60 - 9W
 EE-12A60 - 12W
 EE-15A60 - 15W

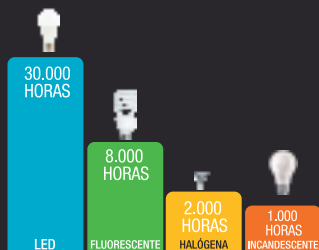
TEMPERATURA DE COLOR (°K):



REEMPLAZAR SUS LUMINARIAS TRADICIONALES POR TECNOLOGÍA LED
 LE AHORRARÁ HASTA UN 90% EN EL CONSUMO DE ENERGÍA

- DISEÑO MODERNO QUE SE ADAPTA A DIFERENTES ESPACIOS Y AMBIENTES
- PROPORCIONAN UNA EFICIENCIA LUMÍNICA SUPERIOR CON MAYOR AHORRO ENERGÉTICO
- FÁCIL INSTALACIÓN
- ECO AMIGABLE, SIN PLOMO NI MERCURIO

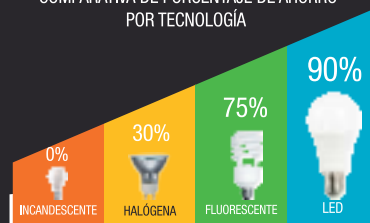
TABLA COMPARATIVA DE VIDA ÚTIL



TEMPERATURAS DE COLOR

- **Luz blanca fría / 6400K** se recomienda para ambientes dinámicos, eficientes y limpios.
- **Luz neutra / 4000K** ideal para crear ambientes frescos, claros y naturales para el hogar o el trabajo.
- **Luz cálida amarilla / 3000K** se utiliza para generar ambientes acogedores, cómodos y personales.



COMPARATIVA DE PORCENTAJE DE AHORRO POR TECNOLOGÍA

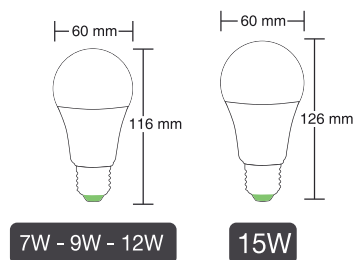


(*) Valores aproximados comparados con productos tradicionales del mercado

Modelo: EE-7A60 / EE-9A60 / EE-12A60 / EE-15A60

Código de barras	Referencia	Dimensiones (mm)	Potencia (W)	Flujo Luminoso (lm)	Eficiencia Luminosa (lm/W)	Temperatura del color (K)
7593758011129	EE-7A60	116x60mm	7W	630lm	90lm/W	3000K / Cálida
7593758014106	EE-7A60	116x60mm	7W	630lm	90lm/W	4000K / Neutra
7593758009782	EE-7A60	116x60mm	7W	630lm	90lm/W	6400K / Fría
7593758011143	EE-9A60	116x60mm	9W	810lm	90lm/W	3000K / Cálida
7593758011150	EE-9A60	116x60mm	9W	810lm	90lm/W	4000K / Neutra
7593758011167	EE-9A60	116x60mm	9W	810lm	90lm/W	6400K / Fría
7593758011181	EE-12A60	116x60mm	12W	1100lm	90lm/W	3000K / Cálida
7593758011198	EE-12A60	116x60mm	12W	1100lm	90lm/W	4000K / Neutra
7593758011204	EE-12A60	116x60mm	12W	1100lm	90lm/W	6400K / Fría
7593758014847	EE-15A60	126x60mm	15W	1300lm	87lm/W	6400K / Fría

		COMPARATIVO DE CONSUMO				
TIPO DE BOMBILLO	LED		7W	9W	12W	15W
	INCANDESCENTE		60W	75W	100W	130W



Base
E-27



Transformador
Incorporado



30.000 horas
de Vida Útil



Voltaje (V)
100-240 V



Índice de
Reproducción
Cromática



Frecuencia
50-60Hz



Garantía
de 2 años

No genera ruido eléctrico

No emite radiación IR.

No emite radiación UV

No contiene mercurio (Hg)

No genera interferencia de
radiofrecuencia a otros equipos



EVERGREEN[®]
Especialista en iluminación



No dimerizable.



Eco - Amigable



Ahorro de Energía



RETILAP



Bombillo LED Dicroico

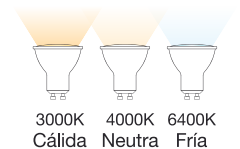
MR16 GU10



MODELOS - POTENCIA

- EE- 3GU - 3W
- EE- 5GU - 5W
- EE- 7GU - 7W

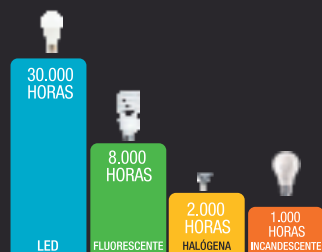
TEMPERATURA DE COLOR (°K):



REEMPLAZAR SUS LUMINARIAS TRADICIONALES POR TECNOLOGÍA LED LE AHORRARÁ HASTA UN 90% EN EL CONSUMO DE ENERGÍA

- DISEÑO MODERNO QUE SE ADAPTA A DIFERENTES ESPACIOS Y AMBIENTES
- PROPORCIONAN UNA EFICIENCIA LUMÍNICA SUPERIOR CON MAYOR AHORRO ENERGÉTICO
- FÁCIL INSTALACIÓN
- ECO AMIGABLE, SIN PLOMO NI MERCURIO

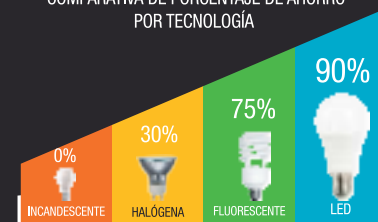
TABLA COMPARATIVA DE VIDA ÚTIL



TEMPERATURAS DE COLOR

- **Luz blanca fría / 6400K** se recomienda para ambientes dinámicos, eficientes y limpios.
- **Luz neutra / 4000K** ideal para crear ambientes frescos, claros y naturales para el hogar o el trabajo.
- **Luz cálida amarilla / 3000K** se utiliza para generar ambientes acogedores, cómodos y personales.

COMPARATIVA DE PORCENTAJE DE AHORRO POR TECNOLOGÍA



(*) Valores aproximados comparados con productos tradicionales del mercado

Modelo: EE-3GU / EE-5GU / EE-7GU

Código de barras	Referencia	Dimensiones (mm)	Potencia (W)	Flujo Luminoso (lm)	Eficiencia Luminosa (lm/W)	Temperatura del color (K)
7593758011044	EE-3GU	50x55mm	3W	270lm	90lm/W	3000K / Cálida
7593758009706	EE-3GU	50x55mm	3W	270lm	90lm/W	6400K / Fría
7593758011082	EE-5GU	50x55mm	5W	450lm	90lm/W	3000K / Cálida
7593758014083	EE-5GU	50x55mm	5W	450lm	90lm/W	4000K / Neutra
7593758009720	EE-5GU	50x55mm	5W	450lm	90lm/W	6400K / Fría
7593758014816	EE-7GU	50x55mm	7W	550lm	78,5lm/W	6400K / Fría



Base GU10



Transformador Incorporado



30.000 horas de Vida Útil



Voltaje (V) 100-240 V



Índice de Reproducción Cromática



Frecuencia 50-60Hz



Garantía de 2 años

No genera ruido eléctrico

No emite radiación IR.

No emite radiación UV

No contiene mercurio (Hg)

No genera interferencia de radiofrecuencia a otros equipos



EVERGREEN[®]
Especialista en iluminación



No dimerizable.



Eco - Amigable



Ahorro de Energía



RETILAP



Bombillo LED Alta Potencia

ED90 / T80 / T100 / T120

REEMPLAZAR SUS LUMINARIAS TRADICIONALES POR TECNOLOGÍA LED
LE AHORRARÁ HASTA UN 90% EN EL CONSUMO DE ENERGÍA



MODELO - POTENCIA

EE - 30ED90 - 30W

EE - 40ED90 - 40W

EE - 20B T80 - 20W

EE - 30B T100 - 30W

EE - 40B T120 - 40W

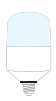
TEMPERATURA DE COLOR (*K):



3000K
Cálida



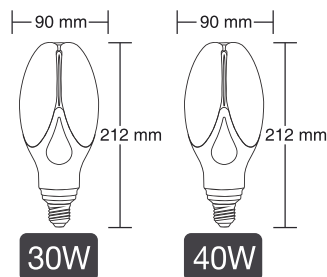
6400K
Fría



6400K
Fría

- DISEÑO MODERNO QUE SE ADAPTA A DIFERENTES ESPACIOS Y AMBIENTES
- PROPORCIONAN UNA EFICIENCIA LUMÍNICA SUPERIOR CON MAYOR AHORRO ENERGÉTICO
- FÁCIL INSTALACIÓN
- ECO AMIGABLE, SIN PLOMO NI MERCURIO

DIMENSIONES ED90



DIMENSIONES T80 / T100 / T120

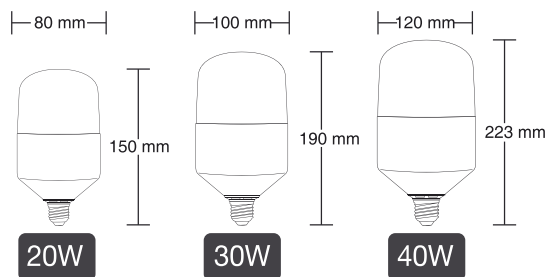
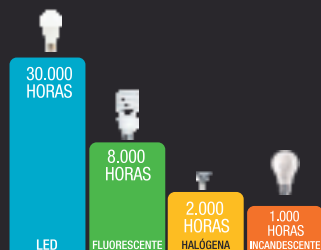


TABLA COMPARATIVA DE VIDA ÚTIL



TEMPERATURAS DE COLOR

- **Luz blanca fría / 6400K** se recomienda para ambientes dinámicos, eficientes y limpios.
- **Luz neutra / 4000K** ideal para crear ambientes frescos, claros y naturales para el hogar o el trabajo.
- **Luz cálida amarilla / 3000K** se utiliza para generar ambientes acogedores, cómodos y personales.

COMPARATIVA DE PORCENTAJE DE AHORRO POR TECNOLOGÍA

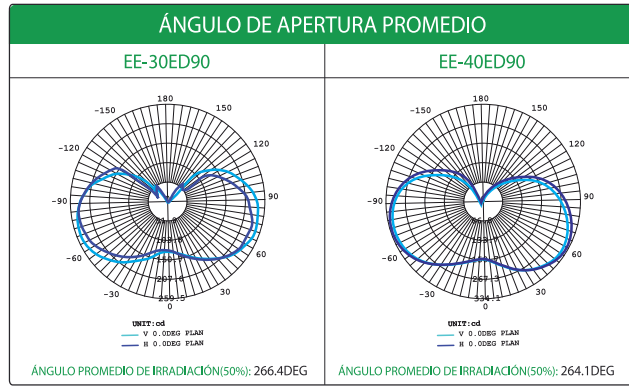


(*) Valores aproximados comparados con productos tradicionales del mercado



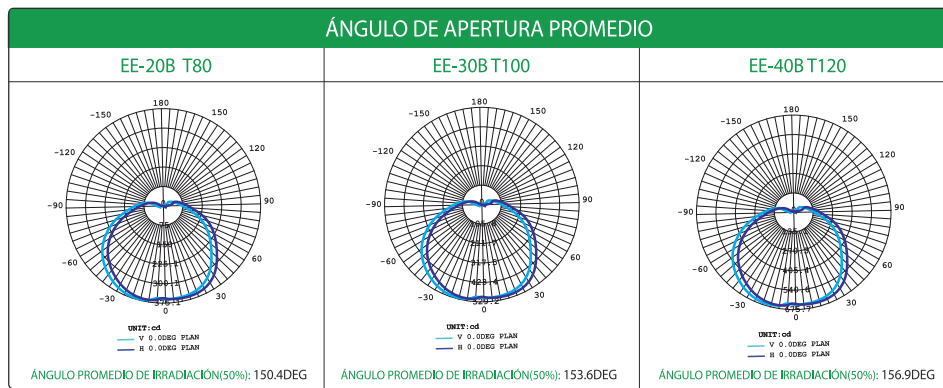
Modelo: EE-30ED90 / EE-40ED90

Código de barras	Referencia	Dimensiones (mm)	Potencia (W)	Flujo Luminoso (lm)	Eficiencia Luminosa (lm/W)	Temperatura del color (K)	Voltaje de Operación (V)
7593758014199	EE-30ED90	212x90 mm	30W	2300lm	76,6lm/W	6400K / Fría	90-150v
7593758015455	EE-40ED90	212x90 mm	40W	3600lm	90lm/W	3000K / Cálida	100-240v
7593758015479	EE-40ED90	212x90 mm	40W	3600lm	90lm/W	6400K / Fría	100-240v



Modelo: EE-20B T80 / EE-30B T100 / EE-40B T120

Código de barras	Referencia	Dimensiones (mm)	Potencia (W)	Flujo Luminoso (lm)	Eficiencia Luminosa (lm/W)	Temperatura del color (K)	Voltaje de Operación (V)
7593758014939	EE-20B T80	150x80mm	20W	1700lm	85lm/W	6400K / Fría	100-240v
7593758014991	EE-30B T100	190x100mm	30W	2600lm	86,6lm/W	6400K / Fría	100-240v
7593758015059	EE-40B T120	223x120mm	40W	3300lm	82,5lm/W	6400K / Fría	100-240v



Base E-27



Transformador Incorporado



30,000 horas de Vida Útil



Indice de Reproducción Cromática



Frecuencia 50-60Hz



Garantía de 2 años

No genera ruido eléctrico

No emite radiación IR.

No emite radiación UV

No contiene mercurio (Hg)

No genera interferencia de radiofrecuencia a otros equipos



EVERGREEN
Especialista en iluminación



No dimerizable.



Eco - Amigable



Ahorro de Energía



RETILAP



Tubos LED

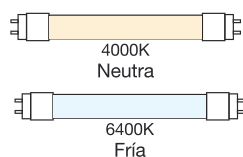
T-8 G13



MODELOS - POTENCIA

T8 - 10W
T8 - 20W

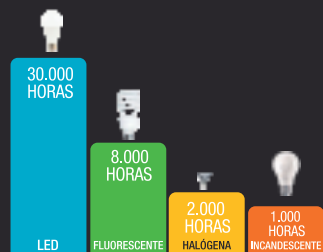
TEMPERATURA DE COLOR (°K):



REEMPLAZAR SUS LUMINARIAS TRADICIONALES POR TECNOLOGÍA LED
LE AHORRARÁ HASTA UN 90% EN EL CONSUMO DE ENERGÍA

- DISEÑO MODERNO QUE SE ADAPTA A DIFERENTES ESPACIOS Y AMBIENTES
- PROPORCIONAN UNA EFICIENCIA LUMÍNICA SUPERIOR CON MAYOR AHORRO ENERGÉTICO
- FÁCIL INSTALACIÓN
- ECO AMIGABLE, SIN PLOMO NI MERCURIO

TABLA COMPARATIVA DE VIDA ÚTIL



TEMPERATURAS DE COLOR

- **Luz blanca fría / 6400K** se recomienda para ambientes dinámicos, eficientes y limpios.
- **Luz neutra / 4000K** ideal para crear ambientes frescos, claros y naturales para el hogar o el trabajo.
- **Luz cálida amarilla / 3000K** se utiliza para generar ambientes acogedores, cómodos y personales.

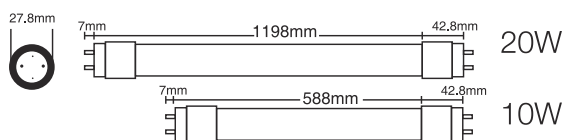
COMPARATIVA DE PORCENTAJE DE AHORRO POR TECNOLOGÍA



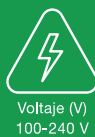
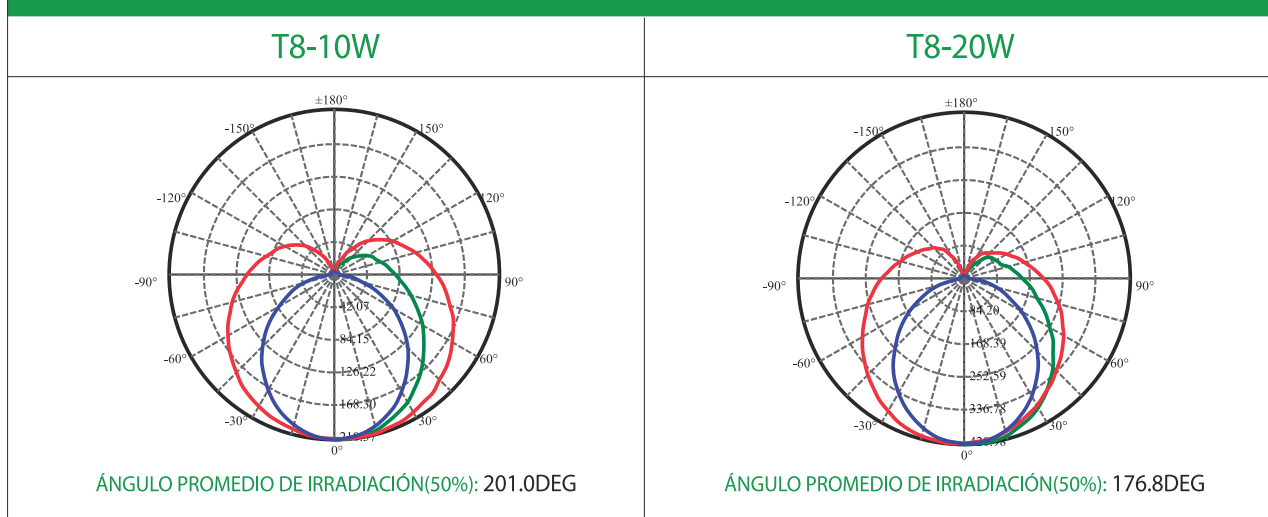
(*) Valores aproximados comparados con productos tradicionales del mercado

Modelo: T8-10W / T8-20W

Código de barras	Referencia	Dimensiones (mm)	Potencia (W)	Flujo Luminoso (lm)	Eficiencia Luminosa (lm/W)	Temperatura del color (K)
7593758013550	T8-10W	588mmx27,8mm	10W	900lm	90lm/W	4000K / Neutra
7593758013567	T8-10W	588mmx27,8mm	10W	900lm	90lm/W	6400K / Fría
7593758013611	T8-20W	1198mmx27,8mm	20W	1900lm	95lm/W	4000K / Neutra
7593758013628	T8-20W	1198mmx27,8mm	20W	1900lm	95lm/W	6400K / Fría



ÁNGULO DE APERTURA PROMEDIO



No genera ruido eléctrico

No emite radiación IR.

No emite radiación UV

No contiene mercurio (Hg)

No genera interferencia de radiofrecuencia a otros equipos



EVERGREEN[®]
Especialista en iluminación

V€





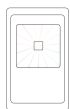
Reflector LED RGB



MODELOS - POTENCIA

EE-FL10A R - 10W
EE-FL20A R - 20W
EE-FL50A R - 50W

MULTICOLOR

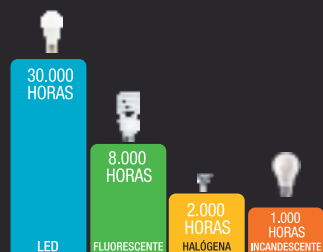


16 COLORES
4 FUNCIONES PROGRAMABLES

REEMPLAZAR SUS LUMINARIAS TRADICIONALES POR TECNOLOGÍA LED
LE AHORRARÁ HASTA UN 90% EN EL CONSUMO DE ENERGÍA

- DISEÑO MODERNO QUE SE ADAPTA A DIFERENTES ESPACIOS Y AMBIENTES
- PROPORCIONAN UNA EFICIENCIA LUMÍNICA SUPERIOR CON MAYOR AHORRO ENERGÉTICO
- FÁCIL INSTALACIÓN
- ECO AMIGABLE, SIN PLOMO NI MERCURIO

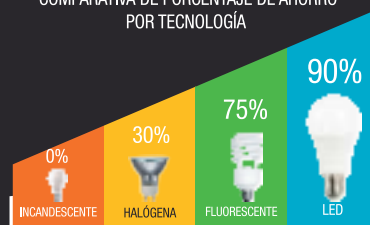
TABLA COMPARATIVA DE VIDA ÚTIL



TEMPERATURAS DE COLOR

- **Luz blanca fría / 6400K** se recomienda para ambientes dinámicos, eficientes y limpios.
- **Luz neutra / 4000K** ideal para crear ambientes frescos, claros y naturales para el hogar o el trabajo.
- **Luz cálida amarilla / 3000K** se utiliza para generar ambientes acogedores, cómodos y personales.

COMPARATIVA DE PORCENTAJE DE AHORRO POR TECNOLOGÍA



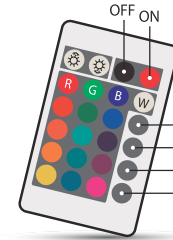
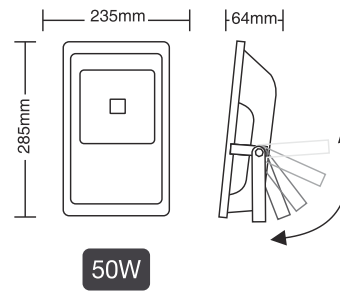
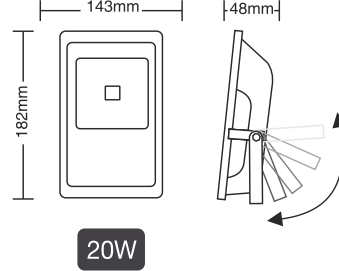
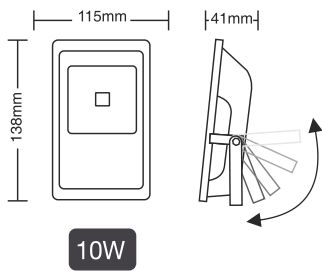
(*) Valores aproximados comparados con productos tradicionales del mercado

Modelo: EE-FL10A R / EE-FL20A R / EE-FL50A R

Código de barras	Referencia	Dimensiones (mm)	Potencia (W)	Color
7593758012096	EE-FL10A R	115×138×41mm	10W	RGB
7593758012157	EE-FL20A R	143×182×48mm	20W	RGB
7593758012270	EE-FL50A R	235×285×64mm	50W	RGB

RGB

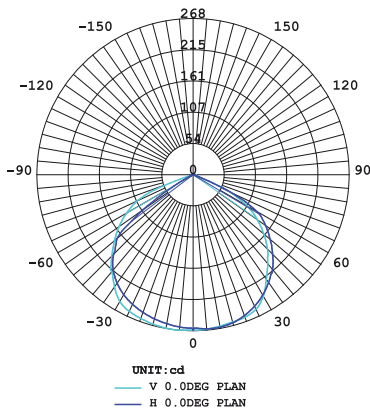
CONTROL RGB
16 COLORES



DESTELLO
LUZ ESTROBOSCÓPICA
DISOLVENCIA
SUAVIDAD

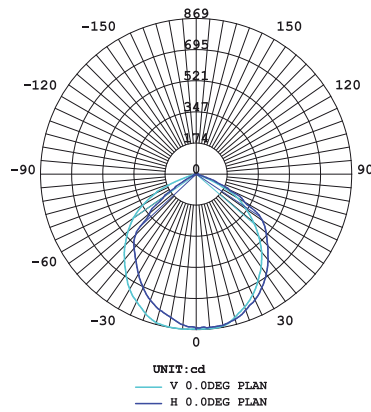
ÁNGULO DE APERTURA PROMEDIO

EE-FL10A R



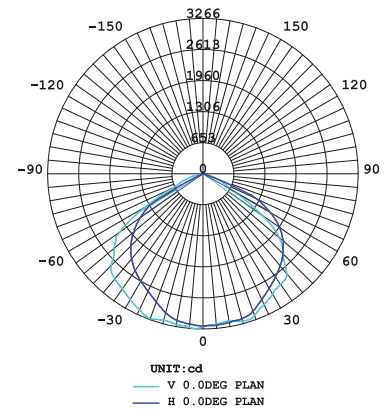
ÁNGULO PROMEDIO DE IRRADIACIÓN(50%):113.7 DEG

EE-FL20A R



ÁNGULO PROMEDIO DE IRRADIACIÓN(50%):119.0 DEG

EE-FL50A R



ÁNGULO PROMEDIO DE IRRADIACIÓN(50%):116.5 DEG



No emite radiación IR.

No emite radiación IR.

No emite radiación UV

No contiene mercurio (Hg)

No genera interferencia de radiofrecuencia a otros equipos



EVERGREEN[®]
Especialista en iluminación



IP65 IK08



RETILAP



Reflector LED

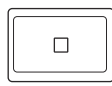
SMD



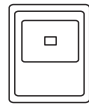
MODELOS - POTENCIA

EE- FL20A N - 20W
 EE- FL50A N - 50W
 EE- FL100A N - 100W

TEMPERATURA DE COLOR (°K):



6400K
Fria

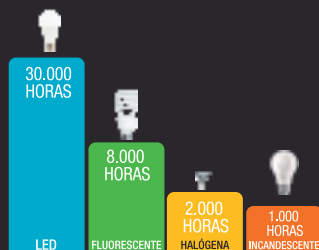


6400K
Fria

REEMPLAZAR SUS LUMINARIAS TRADICIONALES POR TECNOLOGÍA LED LE AHORRARÁ HASTA UN 90% EN EL CONSUMO DE ENERGÍA

- DISEÑO MODERNO QUE SE ADAPTA A DIFERENTES ESPACIOS Y AMBIENTES
- PROPORCIONAN UNA EFICIENCIA LUMÍNICA SUPERIOR CON MAYOR AHORRO ENERGÉTICO
- FÁCIL INSTALACIÓN
- ECO AMIGABLE, SIN PLOMO NI MERCURIO

TABLA COMPARATIVA DE VIDA ÚTIL



TEMPERATURAS DE COLOR

- **Luz blanca fría / 6400K** se recomienda para ambientes dinámicos, eficientes y limpios.
- **Luz neutra / 4000K** ideal para crear ambientes frescos, claros y naturales para el hogar o el trabajo.
- **Luz cálida amarilla / 3000K** se utiliza para generar ambientes acogedores, cómodos y personales.

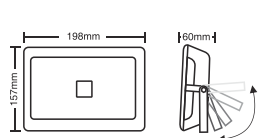
COMPARATIVA DE PORCENTAJE DE AHORRO POR TECNOLOGÍA



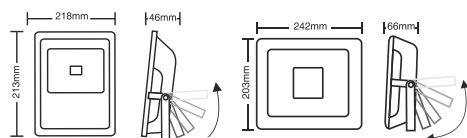
(*) Valores aproximados comparados con productos tradicionales del mercado

Modelo: EE-FL20A N / EE-FL50A N / EE-FL100A N

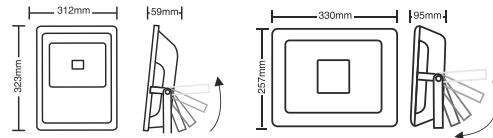
Código de barras	Referencia	Dimensiones (mm)	Potencia (W)	Flujo Luminoso (lm)	Eficiencia Luminosa (lm/W)	Temperatura del color (K)
7593758012836	EE-FL20A N	157x198x60mm	20W	1600lm	80lm/W	6400K / Fría
7593758012959	EE-FL50A N	213x218x46mm 203x242x66mm	50W	4000lm	80lm/W	6400K / Fría
7593758013130	EE-FL100A N	223X312X59mm 257X330X95mm	100W	8000lm	80lm/W	6400K / Fría



20W



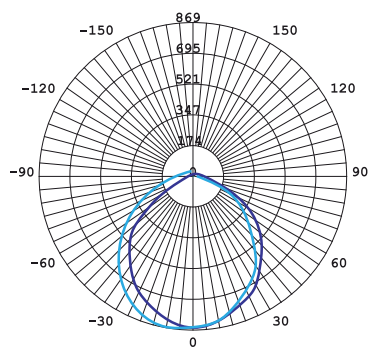
50W



100W

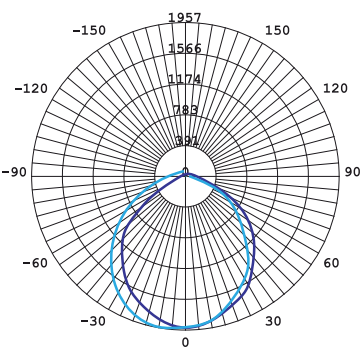
ÁNGULO DE APERTURA PROMEDIO

EE-FL20A N



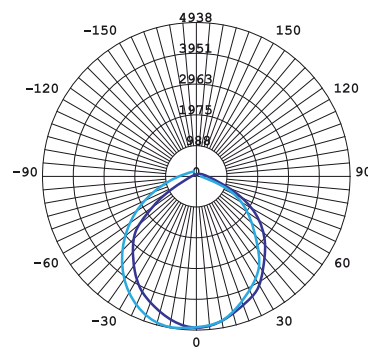
ÁNGULO PROMEDIO DE IRRADIACIÓN(50%):103.8 DEG

EE-FL50A N



ÁNGULO PROMEDIO DE IRRADIACIÓN(50%):110.2 DEG

EE-FL100A N



ÁNGULO PROMEDIO DE IRRADIACIÓN(50%):100.4 DEG



No genera ruido eléctrico

No emite radiación IR.

No emite radiación UV

No contiene mercurio (Hg)

No genera interferencia de radiofrecuencia a otros equipos



EVERGREEN[®]
Especialista en iluminación



IP65 IK08



RETILAP



Reflector LED

COB con Sensor



MODELOS - POTENCIA

- EE-FL10A S - 10W
- EE-FL20A S - 20W
- EE-FL50A S - 50W

TEMPERATURA DE COLOR (°K):

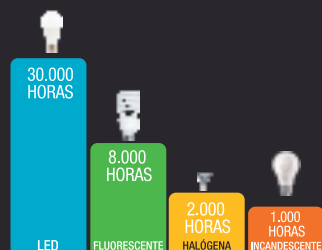


6400K
Fría

REEMPLAZAR SUS LUMINARIAS TRADICIONALES POR TECNOLOGÍA LED
LE AHORRará HASTA UN 90% EN EL CONSUMO DE ENERGÍA

- DISEÑO MODERNO QUE SE ADAPTA A DIFERENTES ESPACIOS Y AMBIENTES
- PROPORCIONAN UNA EFICIENCIA LUMÍNICA SUPERIOR CON MAYOR AHORRO ENERGÉTICO
- FÁCIL INSTALACIÓN
- ECO AMIGABLE, SIN PLOMO NI MERCURIO

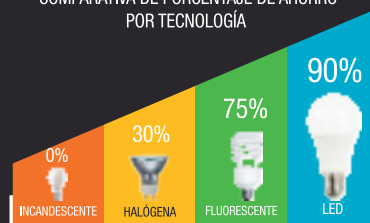
TABLA COMPARATIVA DE VIDA ÚTIL



TEMPERATURAS DE COLOR

- **Luz blanca fría / 6400K** se recomienda para ambientes dinámicos, eficientes y limpios.
- **Luz neutra / 4000K** ideal para crear ambientes frescos, claros y naturales para el hogar o el trabajo.
- **Luz cálida amarilla / 3000K** se utiliza para generar ambientes acogedores, cómodos y personales.

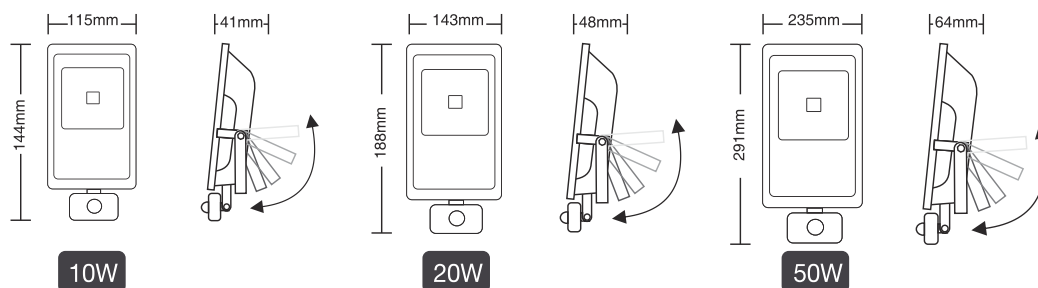
COMPARATIVA DE PORCENTAJE DE AHORRO POR TECNOLOGÍA



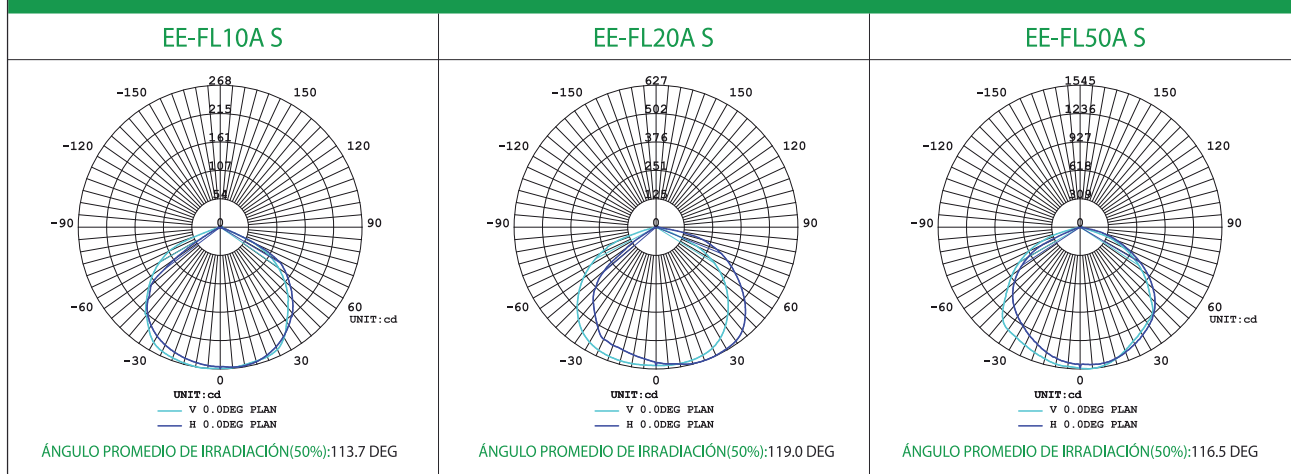
(*) Valores aproximados comparados con productos tradicionales del mercado

Modelo: EE-FL10A S / EE-FL20A S / EE-FL50A S

Código de barras	Referencia	Dimensiones (mm)	Potencia (W)	Flujo Luminoso (lm)	Eficiencia Luminosa (lm/W)	Temperatura del color (K)
7593758014571	EE-FL10A S	115x144x41mm	10W	800lm	80lm/W	6400K / Fría
7593758014588	EE-FL20A S	143x188x 48mm	20W	1600lm	80lm/W	6400K / Fría
7593758014595	EE-FL50A S	235x291x64mm	50W	4000lm	80lm/W	6400K / Fría



ÁNGULO DE APERTURA PROMEDIO



SENSOR



CARACTERÍSTICAS

- SENS:** Rango de detección regulable de 2 a 10 metros
- TIME:** Duración de encendido sin movimiento de 8 segundos a 10 minutos
- LUXE:** Sensibilidad regulable de acuerdo a la luz ambiente (Noche / Día)



Transformador Incorporado



30.000 horas de Vida Útil



Voltaje (V)
85-265 V



Índice de Reproducción Cromática



Frecuencia
50-60Hz



Garantía de 2 años

No genera ruido eléctrico

No emite radiación IR.

No emite radiación UV

No contiene mercurio (Hg)

No genera interferencia de radiofrecuencia a otros equipos



EVERGREEN
Especialista en iluminación



No dimerizable.



Eco - Amigable



IP65 IK08



RETILAP



Reflector LED

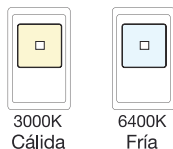
COB



MODELOS - POTENCIA

EE-FL10A - 10W
 EE-FL20A - 20W
 EE-FL50A - 50W
 EE-FL70A - 70W
 EE-FL100A - 100W
 EE-FL200A - 200W

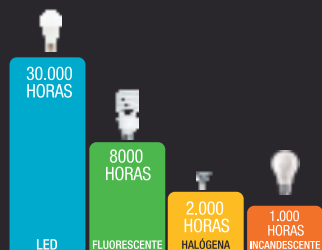
TEMPERATURA DE COLOR (°K):



REEMPLAZAR SUS LUMINARIAS TRADICIONALES POR TECNOLOGÍA LED
 LE AHORRARÁ HASTA UN 90% EN EL CONSUMO DE ENERGÍA

- DISEÑO MODERNO QUE SE ADAPTA A DIFERENTES ESPACIOS Y AMBIENTES
- PROPORCIONAN UNA EFICIENCIA LUMÍNICA SUPERIOR CON MAYOR AHORRO ENERGÉTICO
- FÁCIL INSTALACIÓN
- ECO AMIGABLE, SIN PLOMO NI MERCURIO

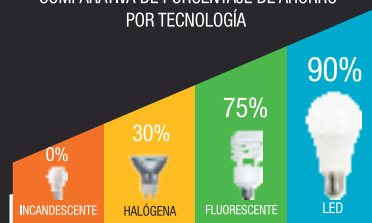
TABLA COMPARATIVA DE VIDA ÚTIL



TEMPERATURAS DE COLOR

- **Luz blanca fría / 6400K** se recomienda para ambientes dinámicos, eficientes y limpios.
- **Luz neutra / 4000K** ideal para crear ambientes frescos, claros y naturales para el hogar o el trabajo.
- **Luz cálida amarilla / 3000K** se utiliza para generar ambientes acogedores, cómodos y personales.

COMPARATIVA DE PORCENTAJE DE AHORRO POR TECNOLOGÍA

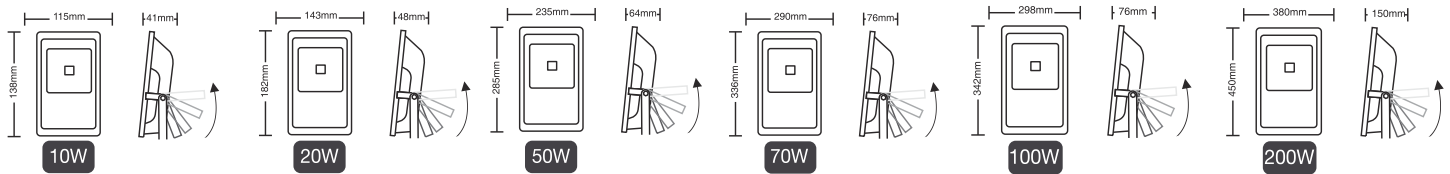


(*) Valores aproximados comparados con productos tradicionales del mercado

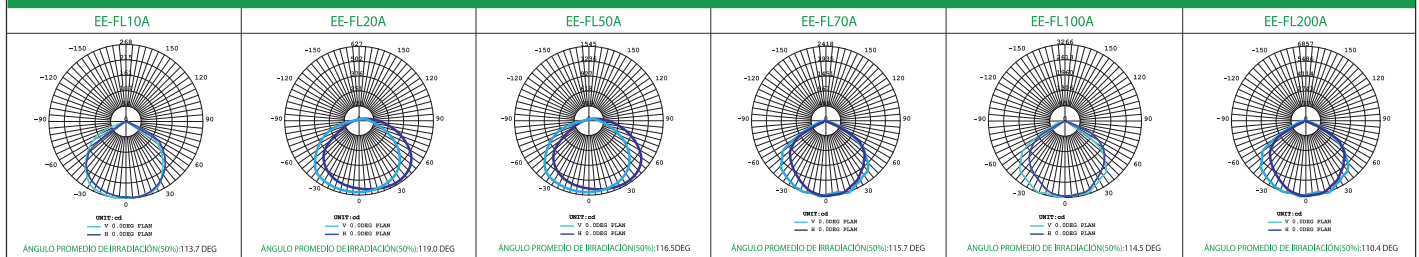
Modelo: EE-FL10A / EE-FL20A / EE-FL50A / EE-FL70A / EE-FL100A / EE-FL200A

Código de barras	Referencia	Dimensiones (mm)	Potencia (W)	Flujo Luminoso (lm)	Eficiencia Luminosa (lm/W)	Temperatura del color (K)
7593758012058	EE-FL10A	115x138x41mm	10W	800lm	80lm/W	6400K / Fría
7593758012102	EE-FL20A	143x182x48mm	20W	1600lm	80lm/W	3000K / Cálida
7593758012119	EE-FL20A	143x182x48mm	20W	1600lm	80lm/W	6400K / Fría
7593758012225	EE-FL50A	235x285x64mm	50W	4000lm	80lm/W	3000K / Cálida
7593758012232	EE-FL50A	235x285x64mm	50W	4000lm	80lm/W	6400K / Fría
7593758012294	EE-FL70A	290x336x76mm	70W	5600lm	80lm/W	6400K / Fría
7593758012409	EE-FL100A	298x342x76mm	100W	8000lm	80lm/W	3000K / Cálida
7593758012416	EE-FL100A	298x342x76mm	100W	8000lm	80lm/W	6400K / Fría
7593758013314	EE-FL200A	380x450x150mm	200W	16000lm	80lm/W	6400K / Fría

DIMENSIONES



ÁNGULO DE APERTURA PROMEDIO



Transformador Incorporado



30.000 horas de Vida Útil



Voltaje (V) 85-265 V



Índice de Reproducción Cromática



Frecuencia 50-60Hz



Garantía 2 años

No genera ruido eléctrico

No emite radiación IR.

No emite radiación UV

No contiene mercurio (Hg)

No genera interferencia de radiofrecuencia a otros equipos



EVERGREEN[®]
Especialista en iluminación



No dimerizable.



Eco - Amigable



RET LAP



Panel LED Redondo - Sobreponer / Incrustar

Sobreponer



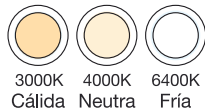
Incrustar



MODELOS - POTENCIA

EE-PL6RA - 6W
 EE-PL12RA - 12W
 EE-PL18RA - 18W
 EE-PL25RA - 25W

TEMPERATURA DE COLOR (°K):



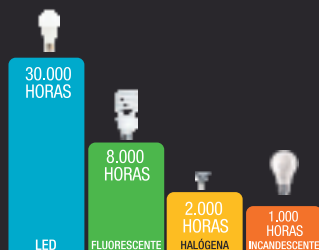
MODELOS - POTENCIA

EE-PL3R - 3W
 EE-PL6R - 6W
 EE-PL9R - 9W
 EE-PL12R - 12W
 EE-PL18R - 18W
 EE-PL25R - 25W

REEMPLAZAR SUS LUMINARIAS TRADICIONALES POR TECNOLOGÍA LED
 LE AHORRARÁ HASTA UN 90% EN EL CONSUMO DE ENERGÍA

- DISEÑO MODERNO QUE SE ADAPTA A DIFERENTES ESPACIOS Y AMBIENTES
- PROPORCIONAN UNA EFICIENCIA LUMÍNICA SUPERIOR CON MAYOR AHORRO ENERGÉTICO
- FÁCIL INSTALACIÓN
- ECO AMIGABLE, SIN PLOMO NI MERCURIO

TABLA COMPARATIVA DE VIDA ÚTIL



TEMPERATURAS DE COLOR

- **Luz blanca fría / 6400K** se recomienda para ambientes dinámicos, eficientes y limpios.
- **Luz neutra / 4000K** ideal para crear ambientes frescos, claros y naturales para el hogar o el trabajo.
- **Luz cálida amarilla / 3000K** se utiliza para generar ambientes acogedores, cómodos y personales.

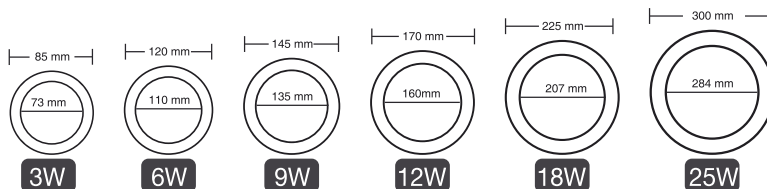
COMPARATIVA DE PORCENTAJE DE AHORRO POR TECNOLOGÍA



(*) Valores aproximados comparados con productos tradicionales del mercado

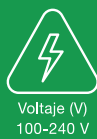
SOBREPONER / MODELO: EE-PL6RA / EE-PL12RA / EE-PL18RA / EE-PL25RA

Código de barras	Referencia	Dimensiones (mm)	Potencia (W)	Flujo Luminoso (lm)	Eficiencia Luminosa (lm/W)	Temperatura del color (K)
7593758011839	EE-PL6RA	120mm	6W	360lm	60lm/W	3000K / Cálida
7593758011853	EE-PL6RA	120mm	6W	360lm	60lm/W	6400K / Fría
7593758010467	EE-PL12RA	170mm	12W	860lm	71,6lm/W	3000K / Cálida
7593758010481	EE-PL12RA	170mm	12W	860lm	71,6lm/W	6400K / Fría
7593758010498	EE-PL18RA	225mm	18W	1480lm	82,2lm/W	3000K / Cálida
7593758010504	EE-PL18RA	225mm	18W	1480lm	82,2lm/W	4000K / Neutra
7593758010511	EE-PL18RA	225mm	18W	1480lm	82,2lm/W	6400K / Fría
7593758014663	EE-PL25RA	300mm	25W	1750lm	70lm/W	6400K / Fría



INCRUSTAR / MODELO: EE-PL3R / EE-PL6R / EE-PL9R / EE-PL12R / EE-PL18R / EE-PL25R

Código de barras	Referencia	Dimensiones Ext / Int (mm)	Potencia (W)	Flujo Luminoso (lm)	Eficiencia Luminosa (lm/W)	Temperatura del color (K)
7593758010580	EE-PL3R	85mm / 73mm	3W	180lm	60lm/W	3000K / Cálida
7593758010603	EE-PL3R	85mm / 73mm	3W	180lm	60lm/W	6400K / Fría
7593758010641	EE-PL6R	120mm / 110mm	6W	360lm	60lm/W	3000K / Cálida
7593758010665	EE-PL6R	120mm / 110mm	6W	360lm	60lm/W	6400K / Fría
7593758013864	EE-PL9R	145mm / 135mm	9W	630lm	70lm/W	3000K / Cálida
7593758013840	EE-PL9R	145mm / 135mm	9W	630lm	70lm/W	6400K / Fría
7593758010672	EE-PL12R	170mm / 160mm	12W	850lm	70lm/W	3000K / Cálida
7593758010689	EE-PL12R	170mm / 160mm	12W	850lm	70lm/W	4000K / Neutra
7593758010696	EE-PL12R	170mm / 160mm	12W	850lm	70lm/W	6400K / Fría
7593758010702	EE-PL18R	225mm / 207mm	18W	1260lm	70lm/W	3000K / Cálida
7593758010719	EE-PL18R	225mm / 207mm	18W	1260lm	70lm/W	4000K / Neutra
7593758010726	EE-PL18R	225mm / 207mm	18W	1260lm	70lm/W	6400K / Fría
7593758014601	EE-PL25R	300mm / 284mm	25W	1750lm	70lm/W	6400K / Fría



No genera ruido eléctrico

No emite radiación IR.

No emite radiación UV

No contiene mercurio (Hg)

No genera interferencia de radiofrecuencia a otros equipos



EVERGREEN®
Especialista en iluminación





Panel LED

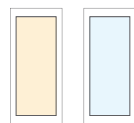
Grande



MODELOS - POTENCIA

EE-303020 - 20W
 EE-306025 - 25W
 EE-3012045 - 45W
 EE-3012048 - 48W
 EE-606045 - 45W
 EE-606048 - 48W
 EE-606065 - 65W
 EE-6012072 - 72W

TEMPERATURA DE COLOR (°K):

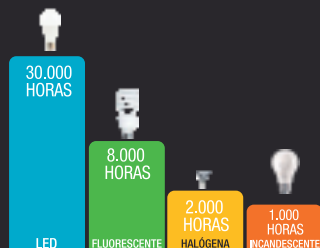


4000K Neutra
 6400K Fría

REEMPLAZAR SUS LUMINARIAS TRADICIONALES POR TECNOLOGÍA LED LE AHORRARÁ HASTA UN 90% EN EL CONSUMO DE ENERGÍA

- DISEÑO MODERNO QUE SE ADAPTA A DIFERENTES ESPACIOS Y AMBIENTES
- PROPORCIONAN UNA EFICIENCIA LUMÍNICA SUPERIOR CON MAYOR AHORRO ENERGÉTICO
- FÁCIL INSTALACIÓN
- ECO AMIGABLE, SIN PLOMO NI MERCURIO

TABLA COMPARATIVA DE VIDA ÚTIL



TEMPERATURAS DE COLOR

- **Luz blanca fría / 6400K** se recomienda para ambientes dinámicos, eficientes y limpios.
- **Luz neutra / 4000K** ideal para crear ambientes frescos, claros y naturales para el hogar o el trabajo.
- **Luz cálida amarilla / 3000K** se utiliza para generar ambientes acogedores, cómodos y personales.

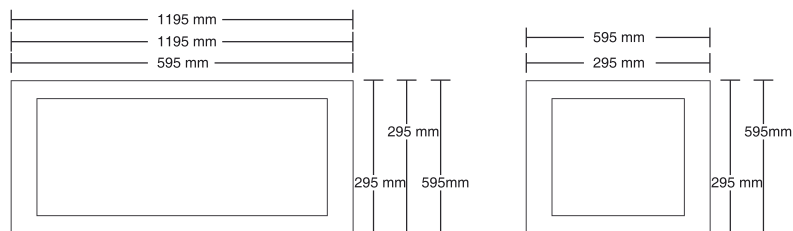
COMPARATIVA DE PORCENTAJE DE AHORRO POR TECNOLOGÍA



(*) Valores aproximados comparados con productos tradicionales del mercado

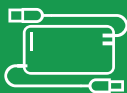
Modelo: EE-303020 / EE-306025 / EE-3012045 / EE-3012048 / EE-606045 / EE-606045 - Silver
 EE-606048 / EE-606065 / EE-6012072

Código de barras	Referencia	Dimensiones (mm)	Potencia (W)	Flujo luminoso (lm)	Eficiencia Luminosa (lm/W)	Temperatura del color (K)
7593758010863	EE-303020	295X295mm	20W	1600lm	80lm/W	6400K / Fría
7593758010900	EE-306025	295X595mm	25W	1800lm	72lm/W	6400K / Fría
7593758010948	EE-3012045	295X1195mm	45W	3600lm	80lm/W	6400K / Fría
7593758009935	EE-3012048	295X1195mm	48W	3800lm	80lm/W	6400K / Fría
7593758010955	EE-606045	595X595mm	45W	3600lm	80lm/W	4000K / Neutra
7593758010962	EE-606045	595X595mm	45W	3600lm	80lm/W	6400K / Fría
7593758010979	EE-606045 silver	595X595mm	45W	3600lm	80lm/W	6400K / Fría
7593758009959	EE-606048	595X595mm	48W	3800lm	80lm/W	6400K / Fría
7593758010993	EE-606065	595X595mm	65W	4500m	70lm/W	6400K / Fría
7593758011013	EE-6012072	595X1195mm	72W	5800lm	80lm/W	6400K / Fría



20W / 25W / 45W / 48W / 65W / 72W

NOTA: Requieren accesorios adicionales de instalación



Driver Externo



30.000 horas de Vida Útil



Voltaje (V) 100-240 V



Índice de Reproducción Cromática



Frecuencia 50-60Hz



Garantía 2 años

No genera ruido eléctrico

No emite radiación IR.

No emite radiación UV

No contiene mercurio (Hg)

No genera interferencia de radiofrecuencia a otros equipos



EVERGREEN
Especialista en iluminación



No dimerizable.



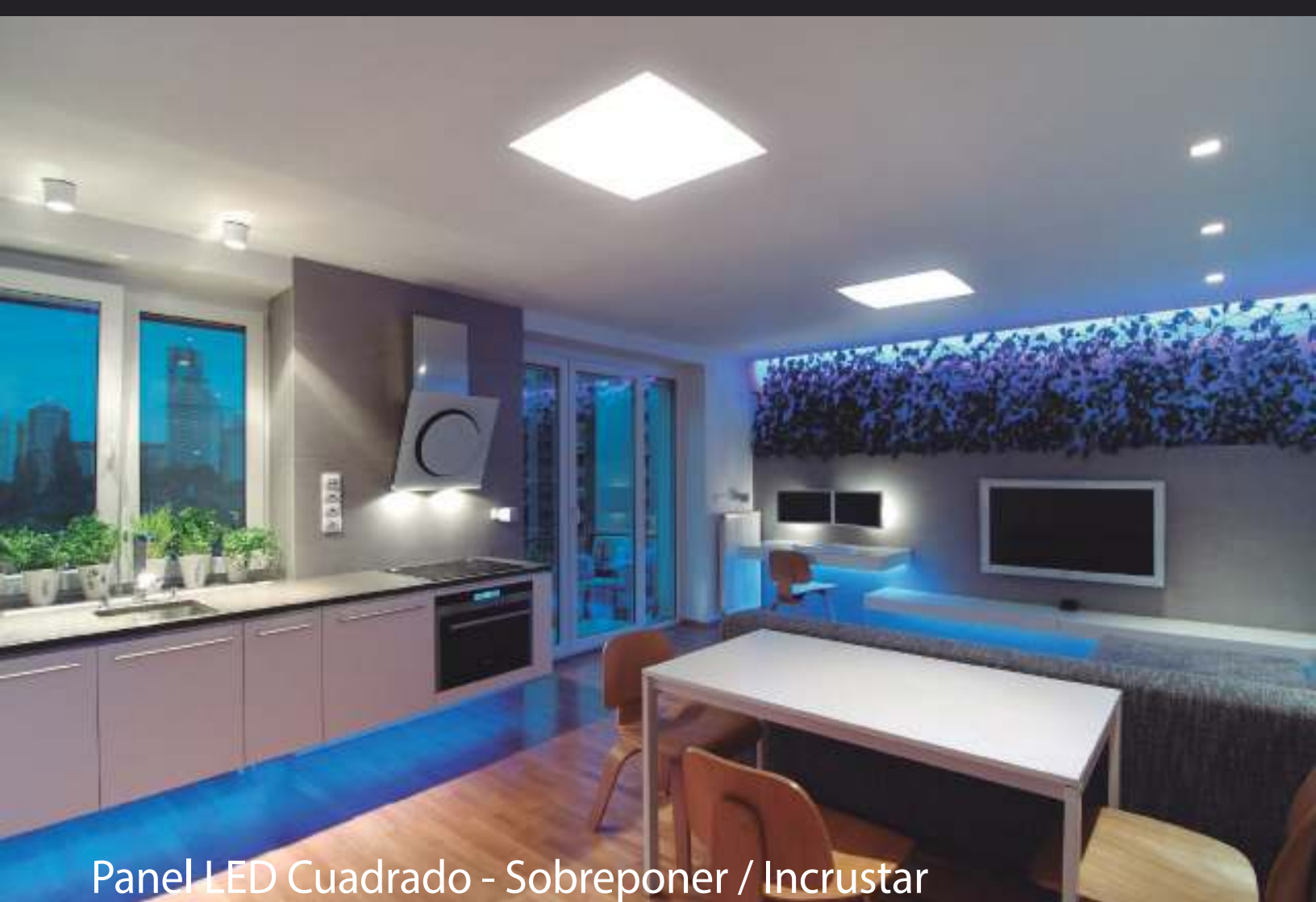
Eco - Amigable



Ahorro de Energía

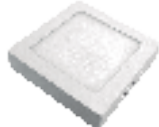


RETIAP



Panel LED Cuadrado - Sobreponer / Incrustar

Sobreponer



MODELOS - POTENCIA

EE-PL12SA - 12W
EE-PL18SA - 18W
EE-PL25SA - 25W

TEMPERATURA DE COLOR (°K):



3000K
Cálida



6400K
Fría

Incrustar



MODELOS - POTENCIA

EE-PL12S - 12W
EE-PL18S - 18W
EE-PL25S - 25W

TEMPERATURA DE COLOR (°K):

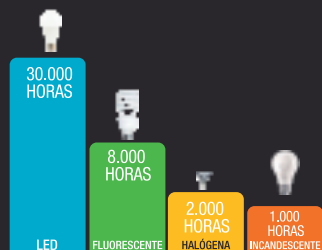


6400K
Fría

REEMPLAZAR SUS LUMINARIAS TRADICIONALES POR TECNOLOGÍA LED
LE AHORRARÁ HASTA UN 90% EN EL CONSUMO DE ENERGÍA

- DISEÑO MODERNO QUE SE ADAPTA A DIFERENTES ESPACIOS Y AMBIENTES
- PROPORCIONAN UNA EFICIENCIA LUMÍNICA SUPERIOR CON MAYOR AHORRO ENERGÉTICO
- FÁCIL INSTALACIÓN
- ECO AMIGABLE, SIN PLOMO NI MERCURIO

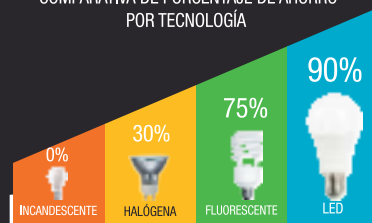
TABLA COMPARATIVA DE VIDA ÚTIL



TEMPERATURAS DE COLOR

- **Luz blanca fría / 6400K** se recomienda para ambientes dinámicos, eficientes y limpios.
- **Luz neutra / 4000K** ideal para crear ambientes frescos, claros y naturales para el hogar o el trabajo.
- **Luz cálida amarilla / 3000K** se utiliza para generar ambientes acogedores, cómodos y personales.

COMPARATIVA DE PORCENTAJE DE AHORRO POR TECNOLOGÍA

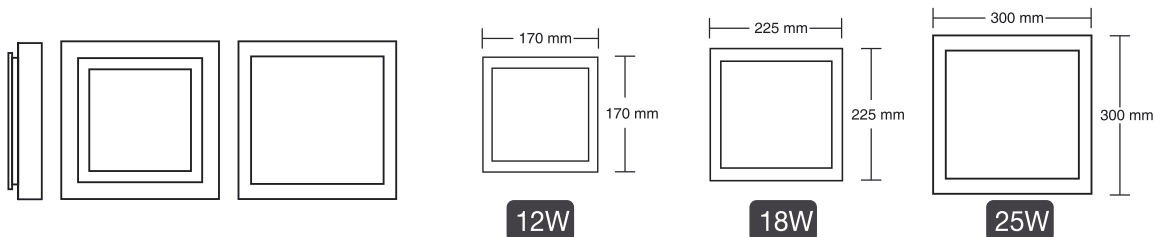


(*) Valores aproximados comparados con productos tradicionales del mercado

PANEL CUADRADO DE SOBREPONER
Modelo: EE-PL12SA / EE-PL18SA / EE-PL25SA



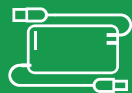
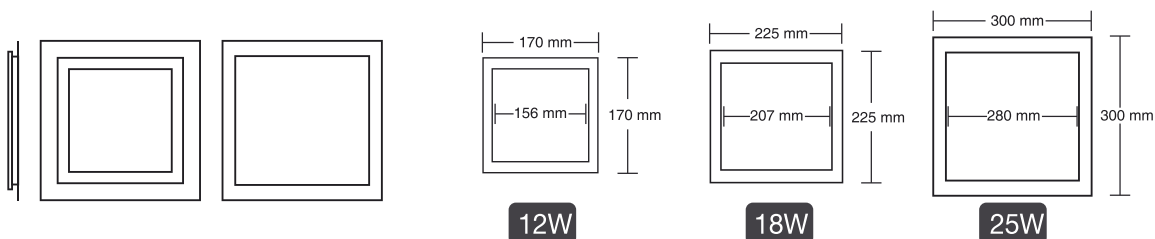
Código de barras	Referencia	Dimensiones (mm)	Potencia (W)	Flujo Luminoso (lm)	Eficiencia Luminosa (lm/W)	Temperatura del color (K)
7593758010542	EE-PL12SA	170mm	12W	840lm	70lm/W	6400K / Fría
7593758010559	EE-PL18SA	225mm	18W	1380lm	76,6lm/W	3000K / Cálida
7593758010573	EE-PL18SA	225mm	18W	1380lm	76,6lm/W	6400K / Fría
7593758014694 7593758011945	EE-PL25SA	300mm	25W	1750lm	70lm/W	6400K / Fría



PANEL CUADRADO DE INCRUSTAR
Modelo: EE-PL12S / EE-PL18S / EE-PL25S



Código de barras	Referencia	Dimensiones Ext / Int (mm)	Potencia (W)	Flujo Luminoso (lm)	Eficiencia Luminosa (lm/W)	Temperatura del color (K)
7593758010788	EE-PL12S	170mm / 156mm	12W	850lm	70,8lm/W	6400K / Fría
7593758010818	EE-PL18S	225mm / 207mm	18W	1260lm	70lm/W	6400K / Fría
7593758014632 7593758010849	EE-PL25S	300mm / 280mm	25W	1750lm	70lm/W	6400K / Fría



Driver Externo



30.000 horas de Vida Útil



Voltaje (V) 100-240 V



Índice de Reproducción Cromática



Frecuencia 50-60Hz



Garantía 2 años

No genera ruido eléctrico

No emite radiación IR.

No emite radiación UV

No contiene mercurio (Hg)

No genera interferencia de radiofrecuencia a otros equipos



EVERGREEN[®]
Especialista en iluminación



No dimerizable.



Eco - Amigable



Ahorro de Energía



RETIAP



Lámparas LED

Infantiles



MODELOS - POTENCIA

LA-D168 - 5W
 LA-D338 - 5W
 LA-D438 - 5W
 LA-E728 - 8W
 LA-D6118 - 8W

TEMPERATURA DE COLOR (°K):

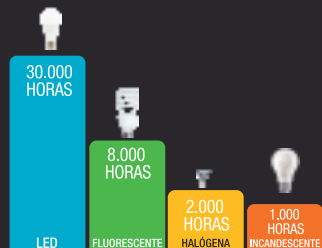


5500K
 Día

REEMPLAZAR SUS LUMINARIAS TRADICIONALES POR TECNOLOGÍA LED
 LE AHORRARÁ HASTA UN 90% EN EL CONSUMO DE ENERGÍA

- DISEÑO MODERNO QUE SE ADAPTA A DIFERENTES ESPACIOS Y AMBIENTES
- PROPORCIONAN UNA EFICIENCIA LUMÍNICA SUPERIOR CON MAYOR AHORRO ENERGÉTICO
- FÁCIL INSTALACIÓN
- ECO AMIGABLE, SIN PLOMO NI MERCURIO

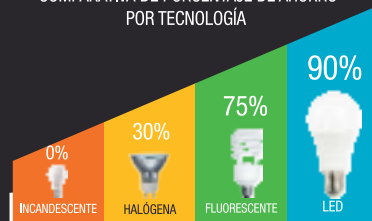
TABLA COMPARATIVA DE VIDA ÚTIL



TEMPERATURAS DE COLOR

- **Luz blanca fría / 6400K** se recomienda para ambientes dinámicos, eficientes y limpios.
- **Luz neutra / 4000K** ideal para crear ambientes frescos, claros y naturales para el hogar o el trabajo.
- **Luz cálida amarilla / 3000K** se utiliza para generar ambientes acogedores, cómodos y personales.

COMPARATIVA DE PORCENTAJE DE AHORRO POR TECNOLOGÍA



(*) Valores aproximados comparados con productos tradicionales del mercado

Modelo: LA-D168 / LA-D338 / LA-D438 / LA-E728 / LA-D6118

Imágen	Código de barras	Referencia	Color	Potencia (W)	Flujo Luminoso (lm)	Eficiencia Luminosa (lm/W)	Temperatura del color (K)
	7593758010382 Atenuable	LA-D168	Azul	5W	300lm	60lm/W	5500K Día
	7593758010375 Atenuable	LA-D168	Rosado	5W	300lm	60lm/W	5500K Día
	7593758010207	LA-D338	Rosado	5W	300lm	60lm/W	5500K Día
	7593758010214	LA-D338	Azul	5W	300lm	60lm/W	5500K Día
	7593758010177 Atenuable	LA-D438	Blanco	5W	300lm	60lm/W	5500K Día
	7593758010184 Atenuable	LA-D438	Amarillo	5W	300lm	60lm/W	5500K Día
	7593758010337	LA-E728	Rosado	8W	500lm	62,5lm/W	5500K Día
	7593758010146	LA-D6118	Amarillo - Azul	8W	500lm	62,5lm/W	5500K Día



Enchufe
Conector



Transformador
Incorporado



30.000 horas
de Vida Útil



Voltaje (V)
100-240 V



Índice de
Reproducción
Cromática



Frecuencia
50-60Hz



Garantía
de 2 años

No genera ruido eléctrico

No emite radiación IR.

No emite radiación UV

No contiene mercurio (Hg)

No genera interferencia de
radiofrecuencia a otros equipos



EVERGREEN[®]
Especialista en iluminación



Eco • Amigable



Ahorro de Energía



RETILAP

IP20



Lámparas LED

Lámparas de Escritorio Atenuables



MODELOS - POTENCIA

LA-D108 - 5W
 LA-A308 - 8W
 LA-A608 - 8W
 LA-A108 - 8W
 LA-C308 - 8W
 LA-K128 - 8W
 LA-K228 - 8W

TEMPERATURA DE COLOR (°K):



- DISEÑO MODERNO QUE SE ADAPTA A DIFERENTES ESPACIOS Y AMBIENTES
- SISTEMA DE ENCENDIDO TACTIL
- PROPORCIONAN UNA EFICIENCIA LUMÍNICA SUPERIOR CON MAYOR AHORRO ENERGÉTICO
- FÁCIL INSTALACIÓN
- ECO AMIGABLE, SIN PLOMO NI MERCURIO

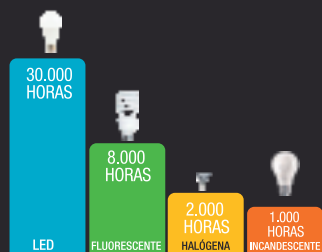
Las lámparas de escritorio EVERGREEN están diseñadas para proteger la salud visual del usuario, ya que evita el deslumbramiento, disminuyendo la fatiga visual.

Estas lámparas son dimerizables permitiendo que el usuario pueda ajustar el nivel de luz que desea usar.

En las referencias LA-K228 y LA-K128 es posible cambiar la temperatura de color con las opciones "Read", "Work", "Relax" y "Night".

REEMPLAZAR SUS LUMINARIAS TRADICIONALES POR TECNOLOGÍA LED
 LE AHORRARÁ HASTA UN 90% EN EL CONSUMO DE ENERGÍA

TABLA COMPARATIVA DE VIDA ÚTIL



TEMPERATURAS DE COLOR











- **Luz blanca fría / 6400K** se recomienda para ambientes dinámicos, eficientes y limpios.
- **Luz neutra / 4000K** ideal para crear ambientes frescos, claros y naturales para el hogar o el trabajo.
- **Luz cálida amarilla / 3000K** se utiliza para generar ambientes acogedores, cómodos y personales.

COMPARATIVA DE PORCENTAJE DE AHORRO POR TECNOLOGÍA



(*) Valores aproximados comparados con productos tradicionales del mercado

Modelo: LA-D108 / LA-A308 / LA-A608 / LA-A108 / LA-C308 / LA-K228 / LA-K128

Imágen	Código de barras	Referencia	Color	Potencia (W)	Flujo Luminoso (lm)	Eficiencia Luminosa (lm/W)	Temperatura del color (K)
	7593758010450	LA-D108	Rojo	5W	500lm	100lm/W	5500K Día
	7593758010443	LA-D108	Blanco	5W	500lm	100lm/W	5500K Día
	7593758010405	LA-A308	Plateado	8W	700lm	87,5lm/W	5500K Día
	7593758010412	LA-A308	Rojo	8W	700lm	87,5lm/W	5500K Día
	7593758010429	LA-A608	Blanco	8W	700lm	87,5lm/W	5500K Día
	7593758010436	LA-A608	Negro	8W	700lm	87,5lm/W	5500K Día
	7593758010399	LA-A108	Blanco	8W	700lm	87,5lm/W	5500K Día
	7593758010245	LA-C308	Blanco	8W	700lm	87,5lm/W	5500K Día
	7593758010252	LA-C308	Negro	8W	700lm	87,5lm/W	5500K Día
	7593758010269	LA-K228	Blanco	8W	700lm	87,5lm/W	Ajustable Work - 6000K Read - 5500K Night - 4000K Relax - 3000K
	7593758010368	LA-K128	Blanco	8W	700lm	87,5lm/W	Ajustable Work - 6000K Read - 5500K Night - 4000K Relax - 3000K



Enchufe
Conector



Transformador
Incorporado



30.000 horas
de Vida Útil



Voltaje (V)
100-240 V



Indice de
Reproducción
Cromática



Frecuencia
50-60Hz



Garantía
de 2 años

No genera ruido eléctrico

No emite radiación IR.

No emite radiación UV

No contiene mercurio (Hg)

No genera interferencia de
radiofrecuencia a otros equipos



EVERGREEN[®]
Especialista en iluminación



Eco - Amigable



Ahorro de Energía



RETILAP

IP20



Bombillo LED Vela

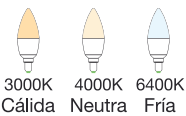
C37



MODELOS - POTENCIA

EE- 3C37 - 3W
EE- 5C37 - 5W

TEMPERATURA DE COLOR (*K):

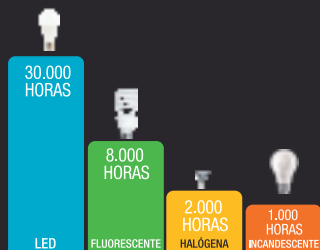


3000K Cálida
4000K Neutra
6400K Fria

REEMPLAZAR SUS LUMINARIAS TRADICIONALES POR TECNOLOGÍA LED
LE AHORRARÁ HASTA UN 90% EN EL CONSUMO DE ENERGÍA

- DISEÑO MODERNO QUE SE ADAPTA A DIFERENTES ESPACIOS Y AMBIENTES
- PROPORCIONAN UNA EFICIENCIA LUMÍNICA SUPERIOR CON MAYOR AHORRO ENERGÉTICO
- FÁCIL INSTALACIÓN
- ECO AMIGABLE, SIN PLOMO NI MERCURIO

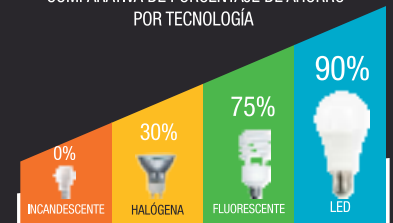
TABLA COMPARATIVA DE VIDA ÚTIL



TEMPERATURAS DE COLOR

- **Luz blanca fría / 6400K** se recomienda para ambientes dinámicos, eficientes y limpios.
- **Luz neutra / 4000K** ideal para crear ambientes frescos, claros y naturales para el hogar o el trabajo.
- **Luz cálida amarilla / 3000K** se utiliza para generar ambientes acogedores, cómodos y personales.



COMPARATIVA DE PORCENTAJE DE AHORRO POR TECNOLOGÍA

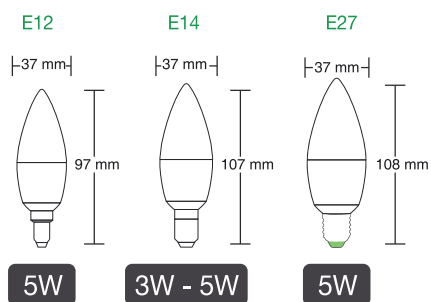


(*) Valores aproximados comparados con productos tradicionales del mercado

Modelo: EE-3C37 / EE-5C37

Código de barras	Referencia	Dimensiones (mm)	Base	Potencia (W)	Flujo Luminoso (lm)	Eficiencia Luminosa (lm/W)	Temperatura del color (K)
7593758011051	EE-3C37	107x37mm	E14	3W	270lm	90lm/W	3000K / Cálida
7593758009652	EE-3C37	107x37mm	E14	3W	270lm	90lm/W	6400K / Fría
7593758014007	EE-5C37	97x37mm	E12	5W	450lm	90lm/W	3000K / Cálida
7593758014021	EE-5C37	97x37mm	E12	5W	450lm	90lm/W	6400K / Fría
7593758011068	EE-5C37	107x37mm	E14	5W	450lm	90lm/W	3000K / Cálida
7593758013963	EE-5C37	107x37mm	E14	5W	450lm	90lm/W	4000K / Neutra
7593758009683	EE-5C37	107x37mm	E14	5W	450lm	90lm/W	6400K / Fría
7593758011075	EE-5C37	108x37mm	E27	5W	450lm	90lm/W	3000K / Cálida
7593758013970	EE-5C37	108x37mm	E27	5W	450lm	90lm/W	4000K / Neutra
7593758009690	EE-5C37	108x37mm	E27	5W	450lm	90lm/W	6400K / Fría

Comparativo de consumo			
Tipo de Bombillo	LED		3W 5W
	INCANDESCENTE		27W 45W



Base
E12 / E14 / E27



Transformador
Incorporado



30.000 horas
de Vida Útil



Voltaje (V)
100-240 V



Índice de
Reproducción
Cromática



Frecuencia
50-60Hz



Garantía
de 2 años

No genera ruido eléctrico

No emite radiación IR.

No emite radiación UV

No contiene mercurio (Hg)

No genera interferencia de
radiofrecuencia a otros equipos



EVERGREEN[®]
Especialista en iluminación





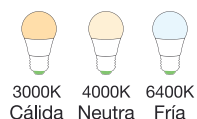
Bombillo LED

G45 E27



MODELOS - POTENCIA
EE-1G45 - 1W
MODELOS - POTENCIA
EE-5G45 - 5W

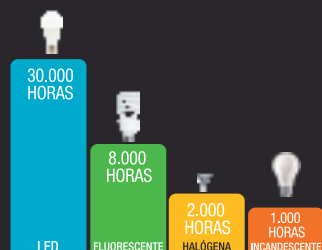
TEMPERATURA DE COLOR (°K):



REEMPLAZAR SUS LUMINARIAS TRADICIONALES POR TECNOLOGÍA LED
LE AHORRARÁ HASTA UN 90% EN EL CONSUMO DE ENERGÍA

- DISEÑO MODERNO QUE SE ADAPTA A DIFERENTES ESPACIOS Y AMBIENTES
- PROPORCIONAN UNA EFICIENCIA LUMÍNICA SUPERIOR CON MAYOR AHORRO ENERGÉTICO
- FÁCIL INSTALACIÓN
- ECO AMIGABLE, SIN PLOMO NI MERCURIO

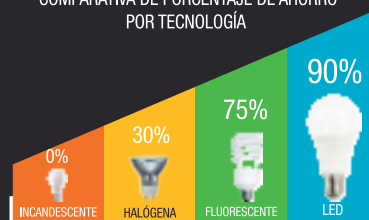
TABLA COMPARATIVA DE VIDA ÚTIL



TEMPERATURAS DE COLOR

- **Luz blanca fría / 6400K** se recomienda para ambientes dinámicos, eficientes y limpios.
- **Luz neutra / 4000K** ideal para crear ambientes frescos, claros y naturales para el hogar o el trabajo.
- **Luz cálida amarilla / 3000K** se utiliza para generar ambientes acogedores, cómodos y personales.

COMPARATIVA DE PORCENTAJE DE AHORRO POR TECNOLOGÍA

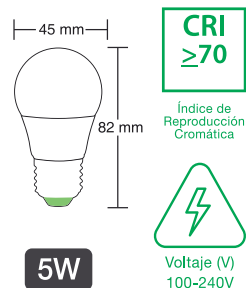
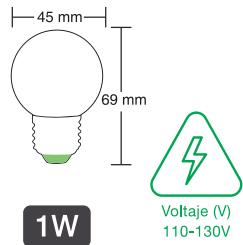
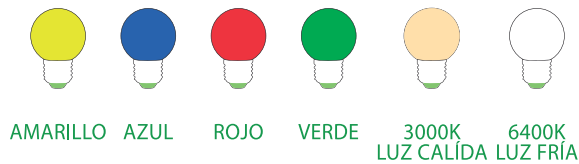


(*) Valores aproximados comparados con productos tradicionales del mercado

Modelo: EE-1G45 / EE-5G45

Código de barras	Referencia	Color	Dimensiones (mm)	Potencia (W)	Flujo Luminoso (lm)	Eficiencia Luminosa (lm/W)	Temperatura del color (K)
7593758006002	EE-1G45	Amarillo	69x45mm	1W	N/A	N/A	N/A
7593758006019	EE-1G45	Rojo	69x45mm	1W	N/A	N/A	N/A
7593758006026	EE-1G45	Verde	69x45mm	1W	N/A	N/A	N/A
7593758006033	EE-1G45	Azul	69x45mm	1W	N/A	N/A	N/A
7593758005562	EE-1G45	-	69x45mm	1W	N/A	N/A	3000K / Cálida
7593758005999	EE-1G45	-	69x45mm	1W	N/A	N/A	6400K / Fría
7593758011105	EE-5G45	-	82x45mm	5W	450lm	90lm/W	3000K / Cálida
7593758014090	EE-5G45	-	82x45mm	5W	450lm	90lm/W	4000K / Neutra
7593758009751	EE-5G45	-	82x45mm	5W	450lm	90lm/W	6400K / Fría

G45



COMPARATIVO DE CONSUMO

TIPO DE BOMBILLO	LED	5W
	INCANDESCENTE	45W



No genera ruido eléctrico

No emite radiación IR.

No emite radiación UV

No contiene mercurio (Hg)

No genera interferencia de radiofrecuencia a otros equipos



EVERGREEN[®]
Especialista en iluminación



Eco - Amigable



Ahorro de Energía



RETILAP



Luminaria High Bay

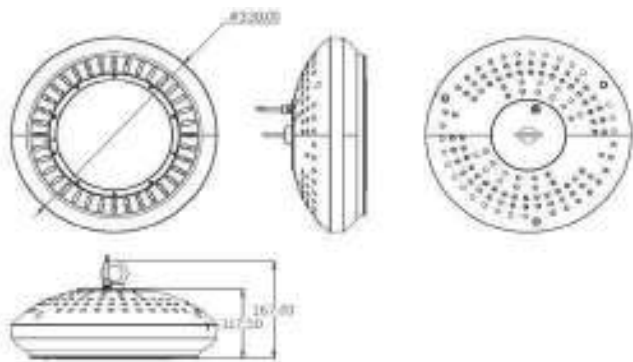


MODELOS - POTENCIA

EE - HB 100 A 100W
EE - HB 150 A 150W

TEMPERATURA DE COLOR (°K):

5500°K

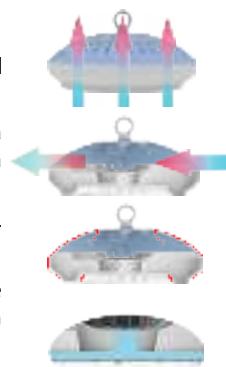


REEMPLAZAR SUS LUMINARIAS TRADICIONALES POR TECNOLOGÍA LED
LE AHORRARÁ HASTA UN 90% EN EL CONSUMO DE ENERGÍA

La línea de luminarias High Bay de EVERGREEN ELECTRIC S.A.S están especialmente diseñadas para ambientes industriales, talleres, almacenes, túneles, plazas comerciales, urbanizaciones residenciales, parqueaderos e instalaciones de gran altura.

TECNOLOGÍA DE DISIPACIÓN TÉRMICA

1. Convección térmica, reduce el calor a través del flujo de aire.
2. Radiación térmica, Aumenta el área de la radiación térmica para fortalecer el efecto de la disipación de calor.
3. Conecta la parte calefactora del led a la superficie exterior de la lámpara directamente.
4. Aumenta el contenido de aluminio de la parte posterior en el LED para reforzar la conducción térmica. Evita la acumulación de calor.



Descripción

Las luminarias High Bay de EVERGREEN están diseñadas para un amplio rango de temperatura de trabajo, posee un alto nivel de resistencia al polvo y a la humedad. Esta serie se ha desarrollado para garantizar la máxima eficiencia energética, tiene un diseño modular reemplazable, fácil instalación y fácil mantenimiento, su estructura robusta está protegida por aluminio fundido. Su diseño tipo Nido de Abeja está compuesto por una tecnología de refrigeración de alta eficiencia.



RETILAP

Código de barras	Referencia	Potencia (W)	Temperatura del color (K)	Voltaje de Operación (V)	Flujo Luminoso (Lm)	Eficiencia Luminosa (Lm/W)	Altura de Montaje (m)	CRI	Angulo de Apertura	Vida Útil (h)
7593758015118	EE-HB100A	100W	5500K	180-265V/AC	12000Lm	≥ 110Lm/W	4m - 8m	≥ 75	60°	50,000h
7593758015119	EE-HB150A	150W	5500K	180-265V/AC	16500Lm	≥ 110Lm/W	6m - 14m	≥ 75	60°	50,000h

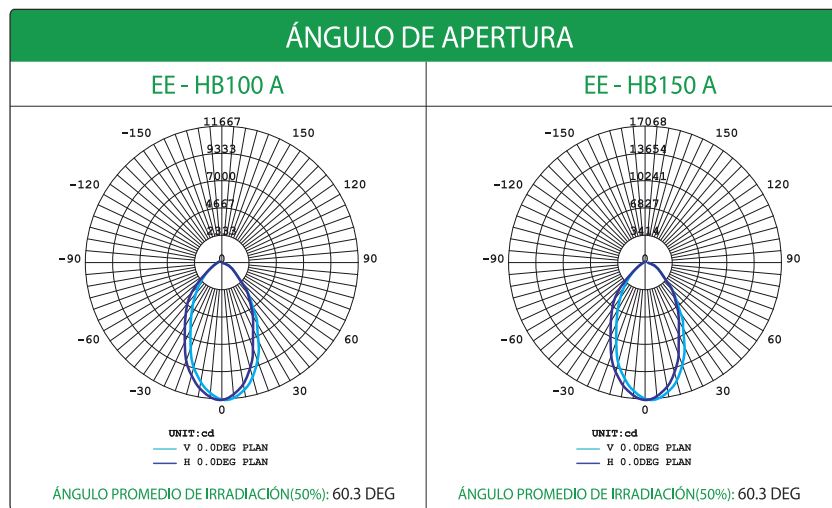
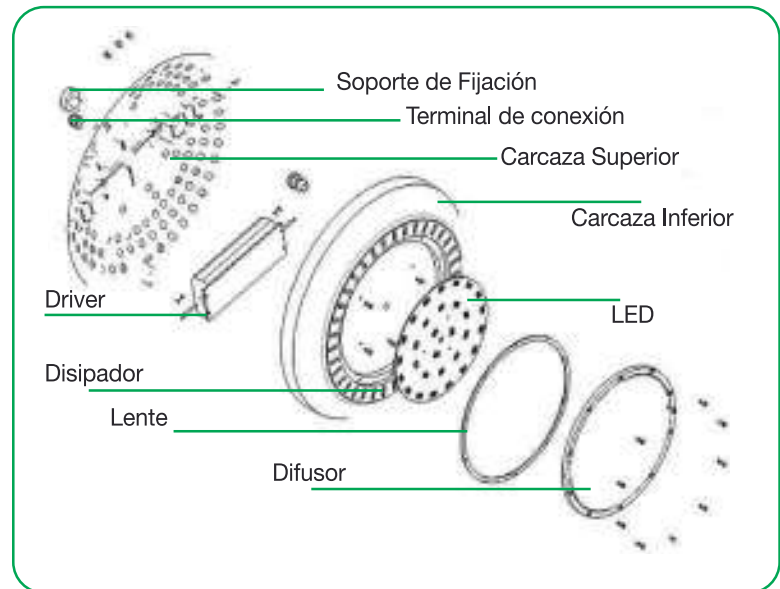
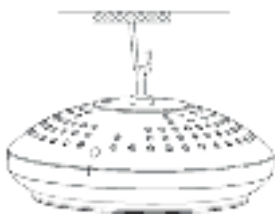
Instalación

Paso 1

Usar pernos de expansión para asegurar la instalación de la luminaria en la superficie.

Paso 2

Conectar los cables con los terminales de cableado: Cable blanco al terminal "Neutral", el cable negro al terminal "fase" y el cable verde al terminal de "tierra"; luego ajustar con tornillos.



Transformador Incorporado



50.000 horas de Vida Útil



Voltaje (V) 180-265 V



Índice de Reproducción Cromática



Frecuencia 50-60Hz



Garantía 3 años



Temperatura de Operación - 40°C - 60°C

No genera ruido eléctrico

No emite radiación IR.

No emite radiación UV

No contiene mercurio (Hg)

No genera interferencia de radiofrecuencia a otros equipos



EVERGREEN[®]
Especialista en iluminación



No dimerizable.



Eco - Amigable

IP67 IK09



RETILAP



Luminaria Pública

Cree Technology



MODELOS - POTENCIA

- EE - LSL 50 C 50W
- EE - LSL 100 S 100W
- EE - LSL 150 S 150W

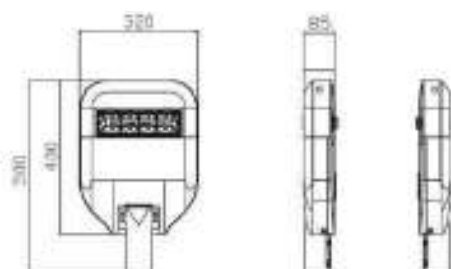
TEMPERATURA DE COLOR (°K):

5000°K

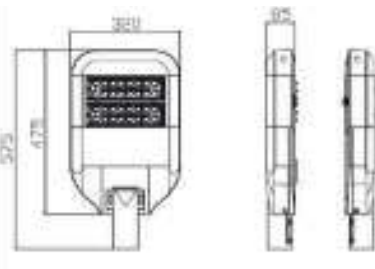
REEMPLAZAR SUS LUMINARIAS TRADICIONALES POR TECNOLOGÍA LED
LE AHORRARÁ HASTA UN 90% EN EL CONSUMO DE ENERGÍA

La serie para alumbrado público de EVERGREEN ELECTRIC, son luminarias exteriores usadas para caminos urbanos, carreteras secundarias, autopistas, plazas comerciales, áreas industriales, urbanizaciones residenciales, parqueaderos y otras vías exteriores.

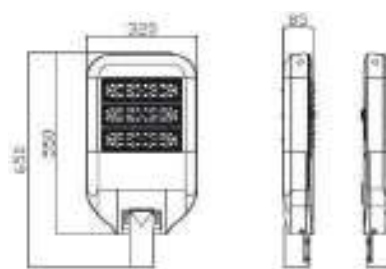
EE - LSL 50 C



EE - LSL 100 S



EE - LSL 150 S



Descripción

Las luminarias públicas de EVERGREEN están compuestas por módulos LED de 50W cada uno, lo que facilita su mantenimiento, cada chip integrado en su interior trae toda la eficiencia de los chips LED CREE. Su estructura de aleación de aluminio cuenta con certificación IP67 e IK09, esto le permite trabajar en ambientes extremos. Diseñadas para la nueva era de la iluminación pública.



RETILAP

Código de barras	Referencia	Potencia (W)	Temperatura del color (K)	Voltaje de Operación (V)	Flujo Luminoso (Lm)	Eficiencia Luminosa (Lm/W)	CRI	Altura de Montaje	Dimensiones (mm)	Peso (Kg)	Vida Útil (h)
7593758015112	EE-LSL50 C	50W	5000K	90-305V/AC	5500Lm	≥ 110Lm/W	≥ 75	5-8m	320*500*85mm	5.6Kg	50000h
7593758015114	EE-LSL100 S	100W	5000K	90-305V/AC	11000Lm	≥ 110Lm/W	≥ 75	7-12m	320*575*85mm	7.0Kg	50000h
7593758015117	EE-LSL150 S	150W	5000K	90-305V/AC	16500Lm	≥ 110Lm/W	≥ 75	8-15m	320*650*85mm	8.3Kg	50000h

Instalación en poste

Paso 1

Insertar la barra del extremo del soporte de la luminaria. (El diámetro exterior de la barra debe ser de 40-60mm).

Paso2

Poner 4 tornillos M6 en el soporte para fijar la barra. Los tornillos vienen incluidos.

Instalación angular

Paso 1

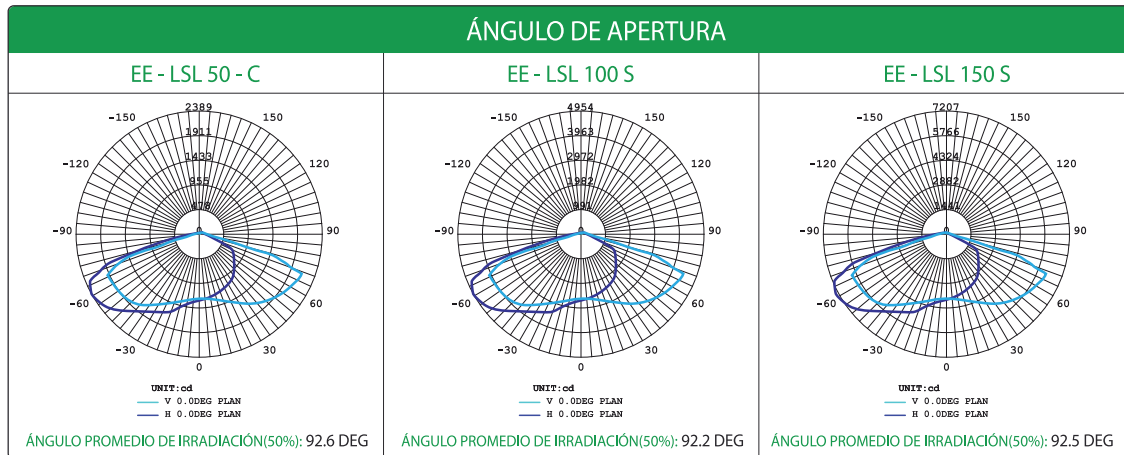
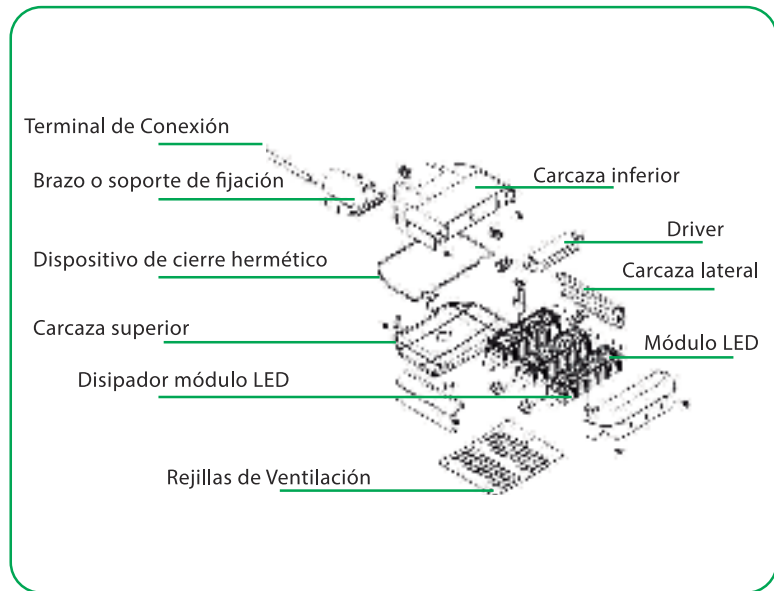
Insertar el soporte, ajustar el ángulo del soporte en un rango de $\pm 15^\circ$. Ajustar el ángulo y apretar los 2 tornillos M8.

Paso2

Aflojar las dos piezas de tornillos M8.

Paso3

Después de girar el soporte a 90 grados, apretar los tornillos M8.



Transformador Incorporado



50.000 horas de Vida Útil



Voltaje (V) 90-305 V



Índice de Reproducción Cromática



Frecuencia 50-60Hz



Garantía 3 años



Temperatura de Operación - 40°C ~ 60°C

No genera ruido eléctrico

No emite radiación IR.

No emite radiación UV

No contiene mercurio (Hg)

No genera interferencia de radiofrecuencia a otros equipos



EVERGREEN
Especialista en iluminación



IP67 IK09





Luminaria Pública

REEMPLAZAR SUS LUMINARIAS TRADICIONALES POR TECNOLOGÍA LED
LE AHORRARÁ HASTA UN 90% EN EL CONSUMO DE ENERGÍA



MODELOS - POTENCIA

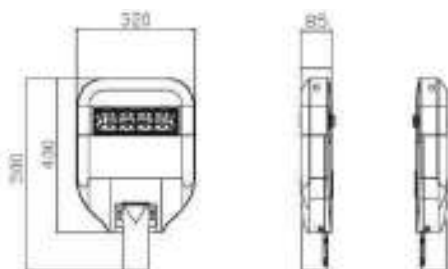
EE - LSL 50 L 50W
EE - LSL 100 L 100W
EE - LSL 150 L 150W

TEMPERATURA DE COLOR (°K):

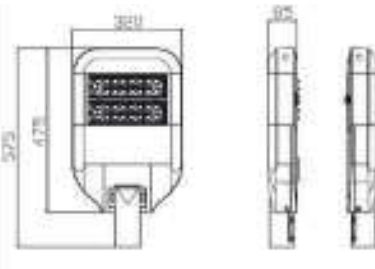
5000°K

La serie para alumbrado público de EVERGREEN ELECTRIC, son luminarias exteriores usadas para caminos urbanos, carreteras secundarias, autopistas, plazas comerciales, áreas industriales, urbanizaciones residenciales, parqueaderos y otras vías exteriores.

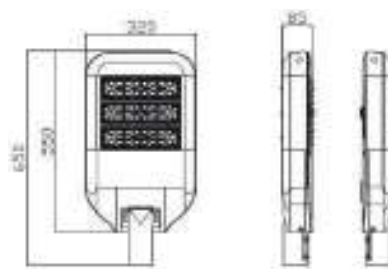
EE - LSL 50 L



EE - LSL 100 L



EE - LSL 150 L



Descripción

Las luminarias públicas de EVERGREEN están compuestas por módulos LED de 50W cada uno, lo que facilita su mantenimiento. Su estructura de aleación de aluminio cuenta con certificación IP67 e IK09, esto le permite trabajar en ambientes extremos. Diseñadas para la nueva era de la iluminación pública.



RETILAP

Código de barras	Referencia	Potencia (W)	Temperatura del color (K)	Voltaje de Operación (V)	Flujo Luminoso (Lm)	Eficiencia Luminosa (Lm/W)	CRI	Temperatura del color (K)	Dimensiones (mm)	Peso (Kg)	Vida Útil (h)
7593758015113	EE-LSL50 L	50W	5000K	90-305V/AC	5500Lm	≥ 110Lm/W	≥ 75	5-8m	320*500*85mm	5.6Kg	50000h
7593758015115	EE-LSL100 L	100W	5000K	90-305V/AC	11000Lm	≥ 110Lm/W	≥ 75	7-12m	320*575*85mm	7.0Kg	50000h
7593758015116	EE-LSL150 L	150W	5000K	90-305V/AC	16500Lm	≥ 110Lm/W	≥ 75	8-15m	320*650*85mm	8.3Kg	50000h

Instalación en poste

Paso 1

Insertar la barra del extremo del soporte de la luminaria. (El diámetro exterior de la barra debe ser de 40-60mm)

Paso2

Poner 4 tornillos M6 en el soporte para fijar la barra. Los tornillos vienen incluidos.

Instalación angular

Paso 1

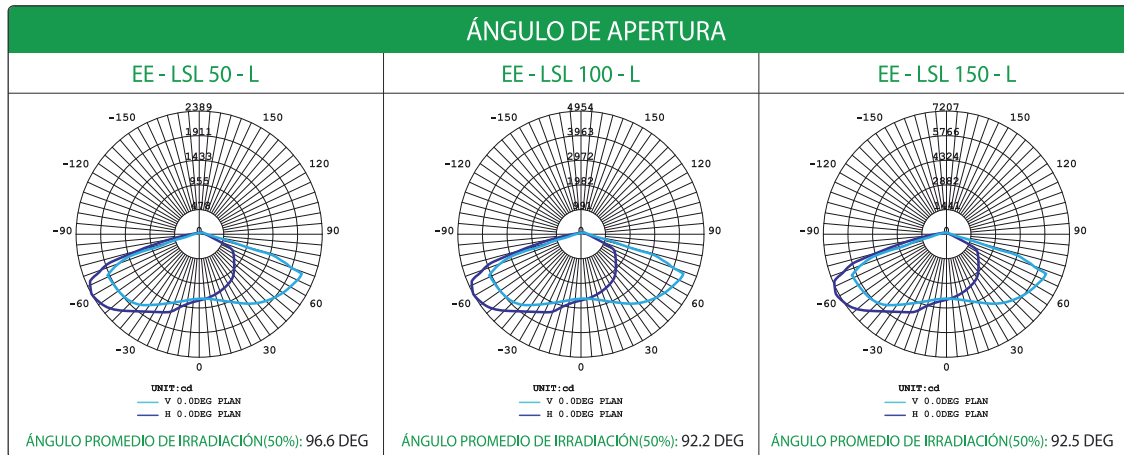
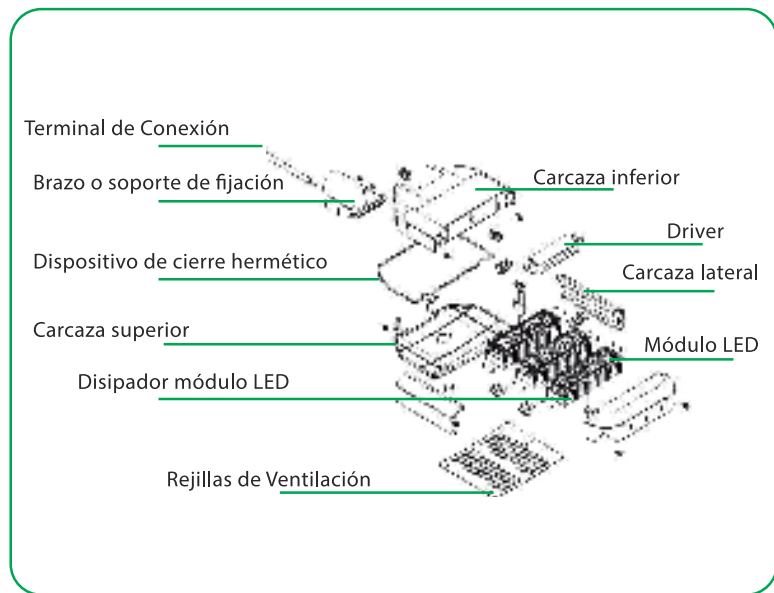
Insertar el soporte, ajustar el ángulo del soporte en un rango de $\pm 15^\circ$. Ajustar el ángulo y apretar los 2 tornillos M8.

Paso2

Aflojar las dos piezas de tornillos M8

Paso3

Después de girar el soporte a 90 grados, apretar los tornillos M8.



Transformador Incorporado



50.000 horas de Vida Útil



Voltaje (V) 90-305 V



Índice de Reproducción Cromática



Frecuencia 50-60Hz



Garantía 3 años



Temperatura de Operación - 40°C ~ 60°C

No genera ruido eléctrico

No emite radiación IR.

No emite radiación UV

No contiene mercurio (Hg)

No genera interferencia de radiofrecuencia a otros equipos



EVERGREEN
Especialista en iluminación



IP67 IK09





Luminaria Pública Solar Power



MODELOS - POTENCIA

EE - FL 20 A S 20W
EE - FL 50 A S 50W

TEMPERATURA DE COLOR (°K):

5500°K

REEMPLAZAR SUS LUMINARIAS TRADICIONALES POR TECNOLOGÍA LED
LE AHORRARÁ HASTA UN 90% EN EL CONSUMO DE ENERGÍA

La serie de alumbrado público con panel solar de EVERGREEN son luminarias exteriores usadas para plazas públicas, centros comerciales, universidades, zonas residenciales, caminos urbanos, carreteras secundarias, autopistas, áreas industriales, urbanizaciones residenciales, parqueaderos y entornos sin servicio de electricidad.

Funciones

1- Función múltiple (intensidad de iluminación tenue) 0% -100%, luz e inducción del cuerpo humano, (sobrecalentamiento o baja temperatura) protección de descarga de carga.

2- Modo de trabajo inteligente, la carga eléctrica puede ajustarse automáticamente según la capacidad de la batería, lo que puede prolongar la vida de la batería.

3- Función de protección contra sobrecalentamiento, cuando el controlador alcanza una cierta temperatura, disminuye o cierra la carga.

4- Durante el día el panel solar recoge la energía solar y la deposita en la batería, en la noche el LED eficiente automáticamente. Cuando el sensor detecta movimiento aumenta el brillo del LED a un 100%, después de determinado tiempo o cuando ya no se detecta movimiento reduce el brillo a un 50% para ahorrar energía.



Código de barras	Referencia	Potencia (W)	Temperatura del color (K)	Voltaje de Operación (V)	Flujo Luminoso (Lm)	Eficiencia Luminosa (Lm/W)	CRI	Vida Util del LED (h)	Altura de Montaje	Dimensiones (mm)	Peso (Kg)
7593758015110	EE-FL20A S	20W	5500K	12V/DC	2500Lm	≥ 125Lm/W	≥ 75	50,000h	3m - 6m	755*300*55mm	9.0Kg
7593758015111	EE-FL50A S	50W	5500K	12V/DC	6250Lm	≥ 125Lm/W	≥ 75	50,000h	6m - 12m	950*430*55mm	17.5Kg

20W: Potencia de carga 30W - 18V
 50W: Potencia de carga 70W - 18V

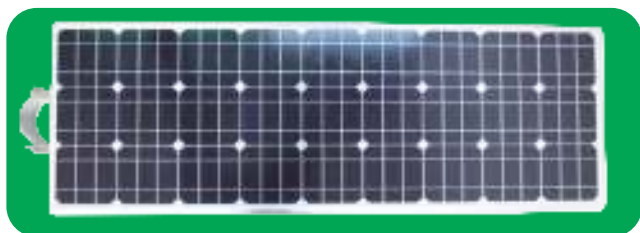


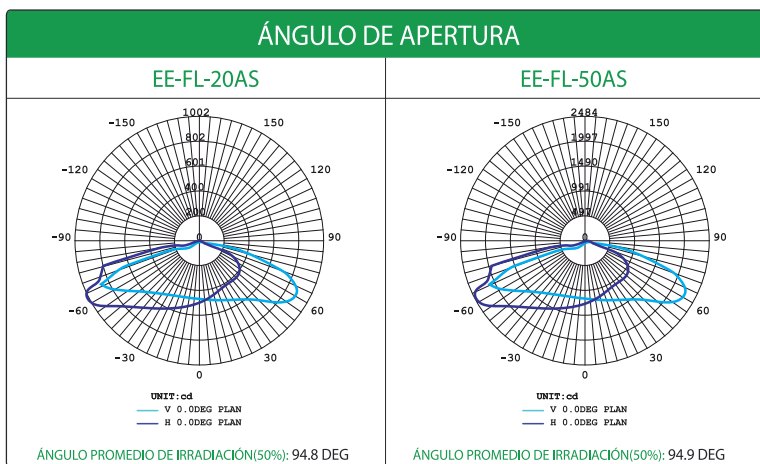
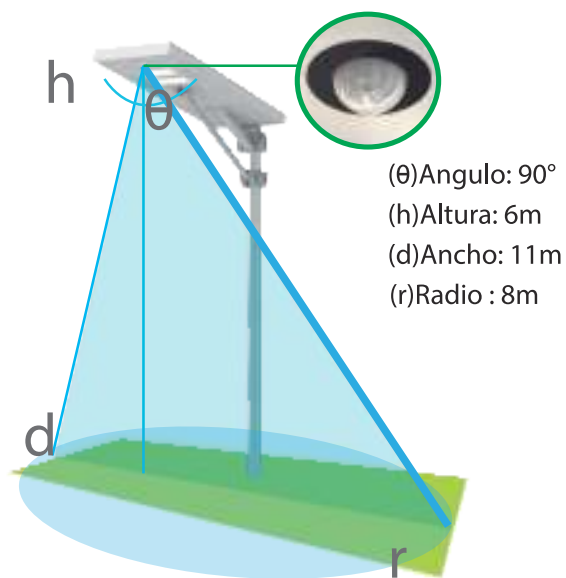
Tabla de equivalencia

LED SOLAR PANEL	LAMPARA HPS
20W	125W
50W	250W

Especificaciones Batería de Litio

Voltaje batería de Litio	Vida Util (h)
12V-10AH	5-8 Años
12V-24AH	5-8 Años

Especificaciones Sensor



Transformador Incorporado



50,000 horas de Vida Util



Indice de Reproducción Cromática



Frecuencia 50-60Hz



Garantía 3 años



Temperatura de Operación - 40°C - 60°C

No genera ruido eléctrico

No emite radiación IR.

No emite radiación UV

No contiene mercurio (Hg)

No genera interferencia de radiofrecuencia a otros equipos



EVERGREEN
 Especialista en iluminación



IP67 IK09

